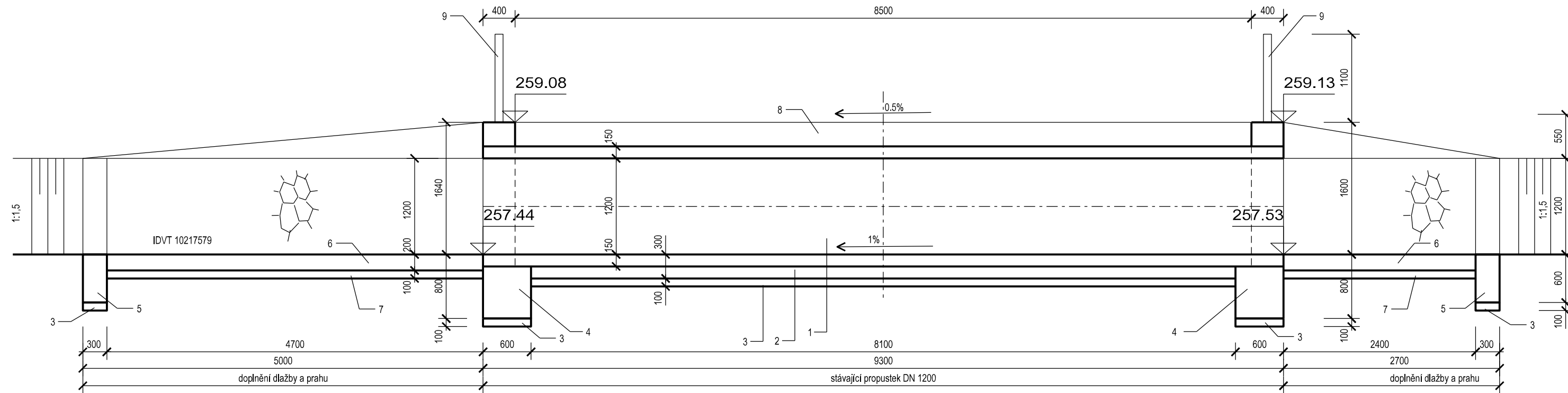
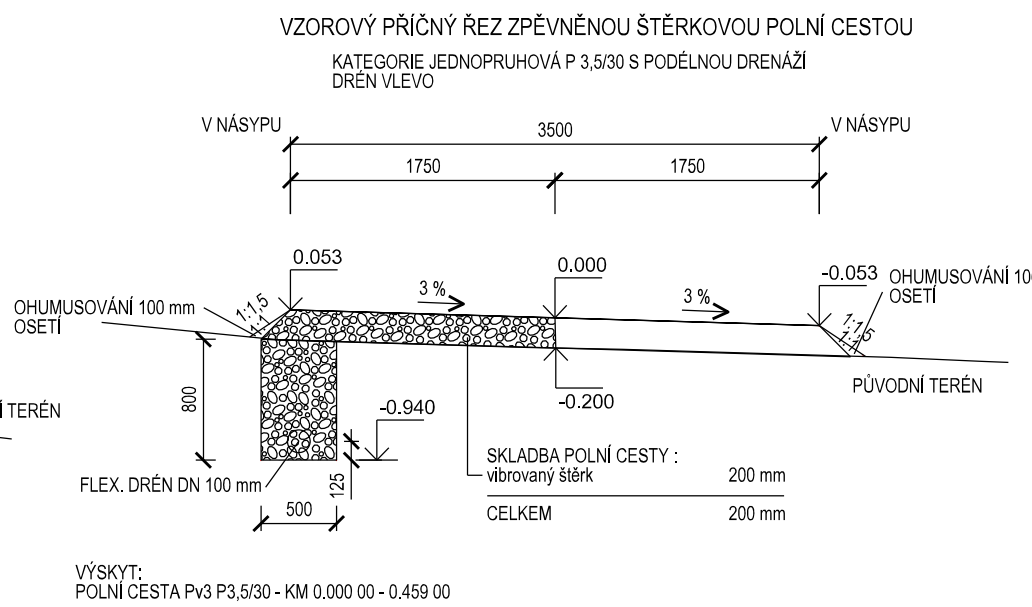
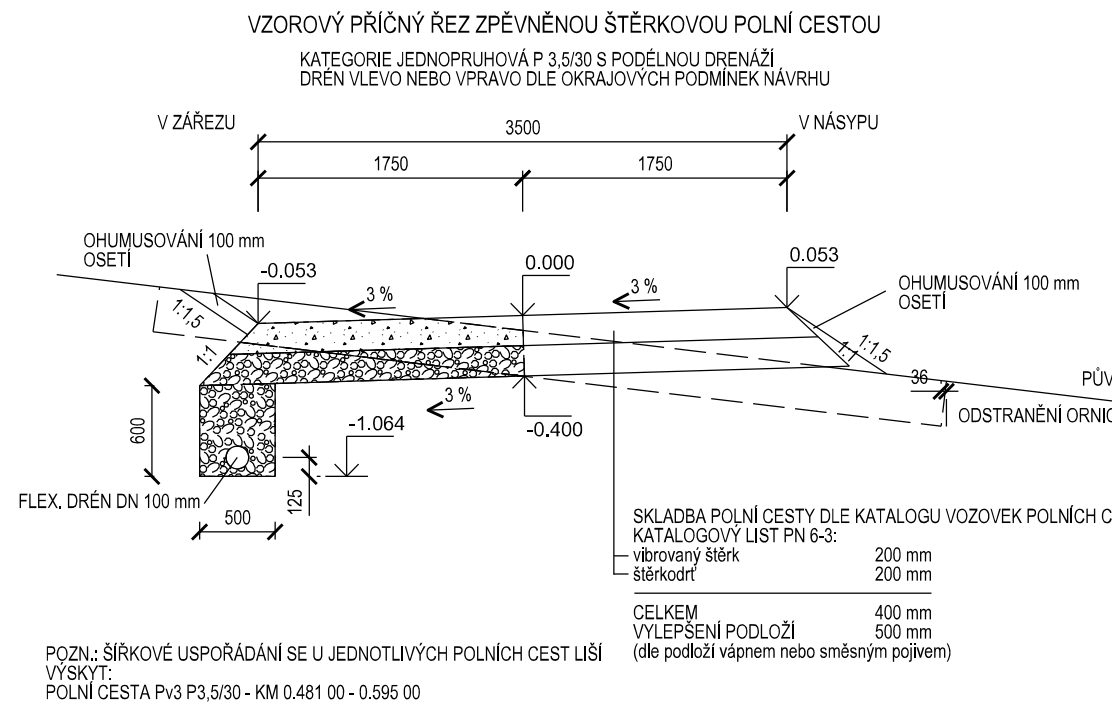
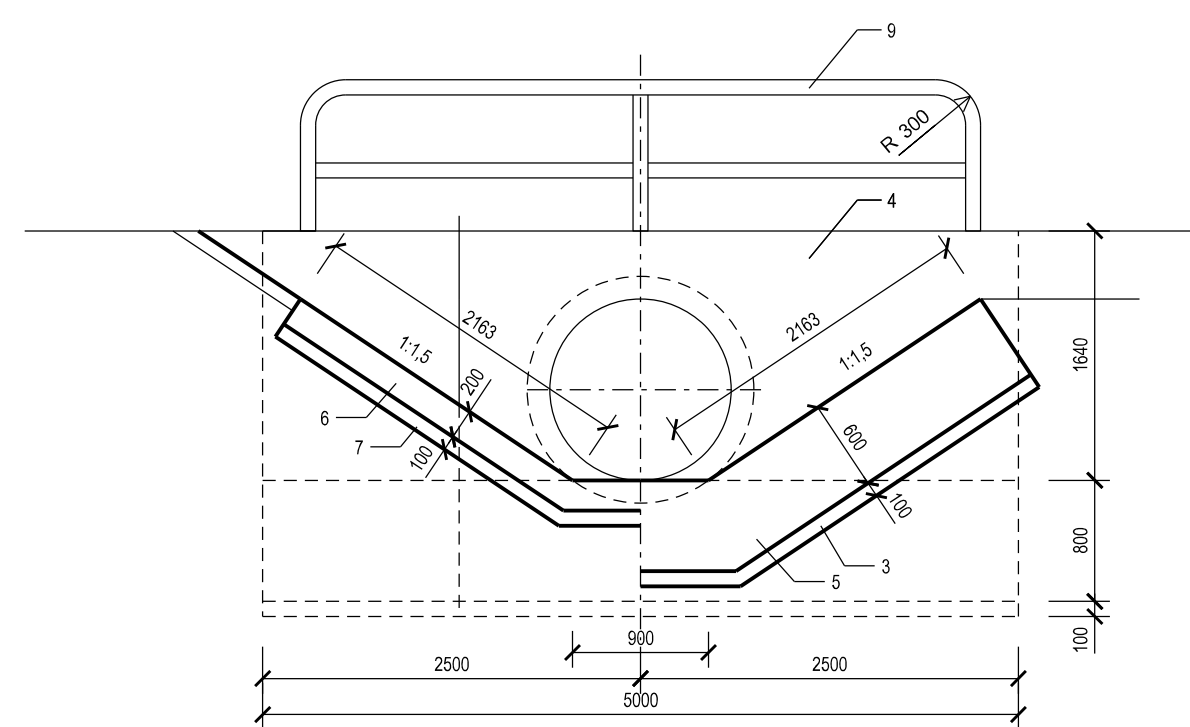


Trubní propustek PR1/Pv3 DN 1200 KM 0,472

Řez 1-1'

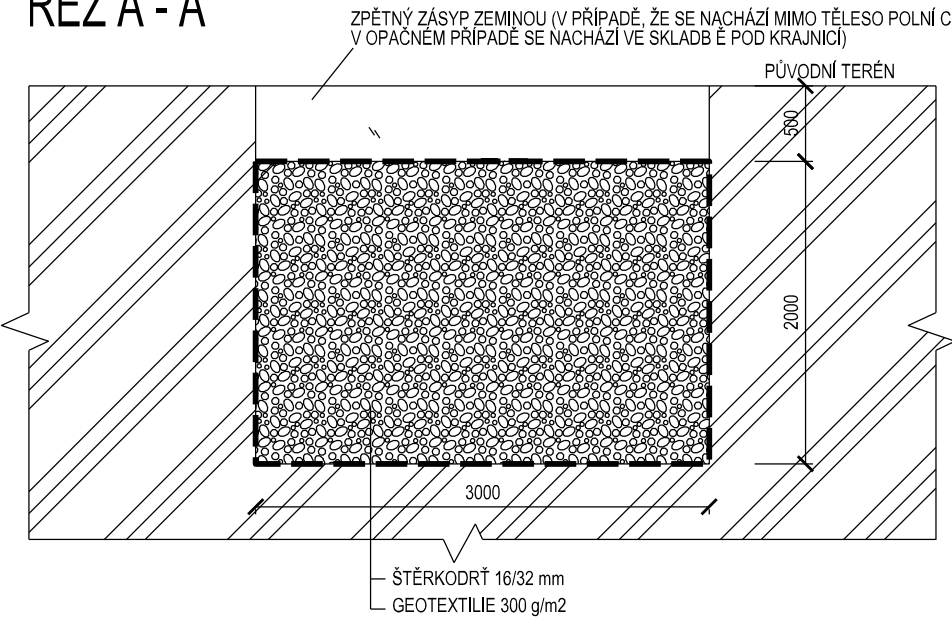


Řez 2-2'

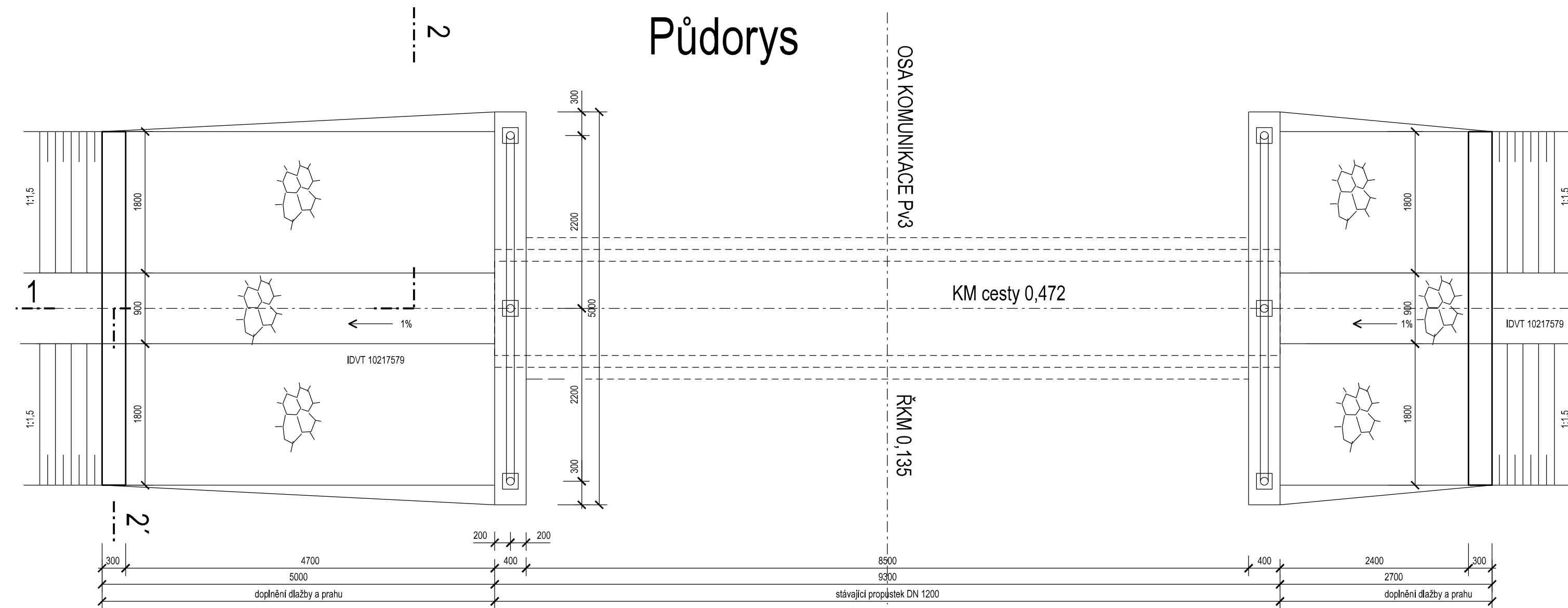


VZOROVÝ PŘÍČNÝ ŘEZ ZASAKOVACÍ JÍMKOU

ŘEZ A - A



Půdorys



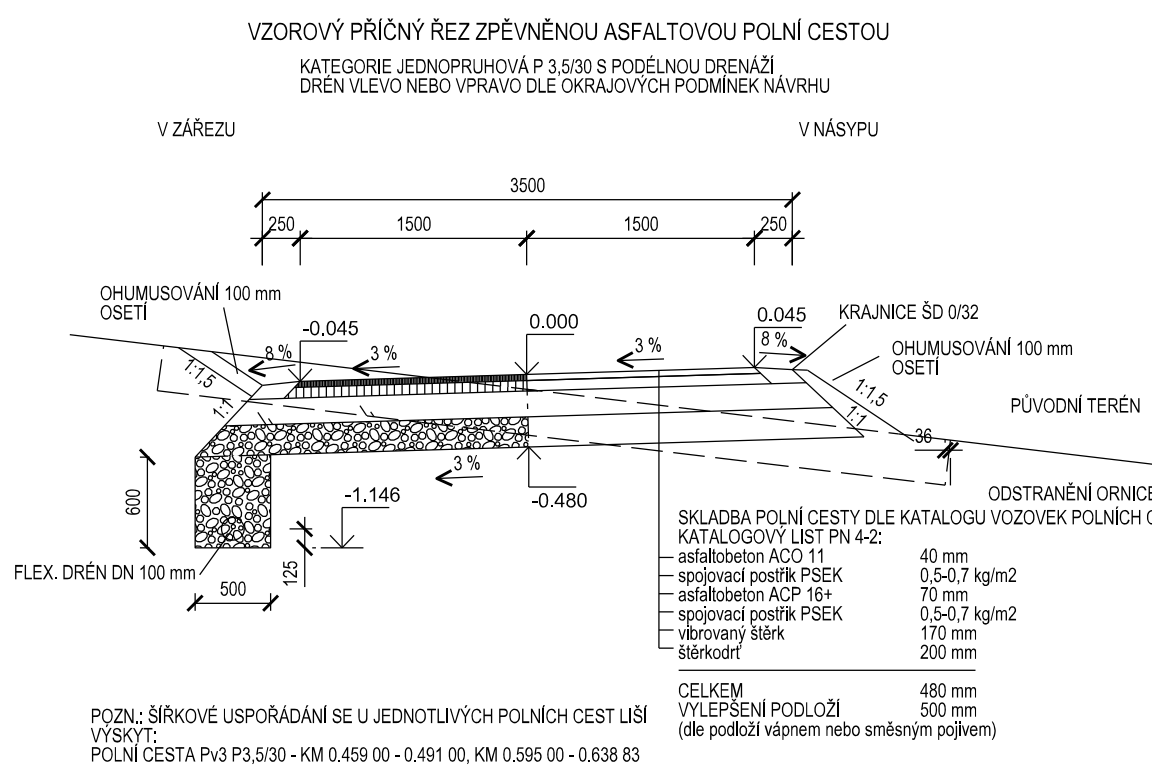
POPIS

1. Železobetonové trouby TZH - Q 1200
2. Konstrukce sedla – obetonování, beton C 20/25
3. Štěrkopískový podsyp, tl. 100mm
4. Čelní zidky, beton C20/25
5. Práh, beton C20/25
6. Dlažba z lomového kamene 200mm do betonu C 20/25 s vyspárováním
7. Podklad z betonu, C 20/25
8. Konstrukce vozovky
9. Zábradlí, ocelové trubky žárově pozinkované, Φ 70 x 4 mm

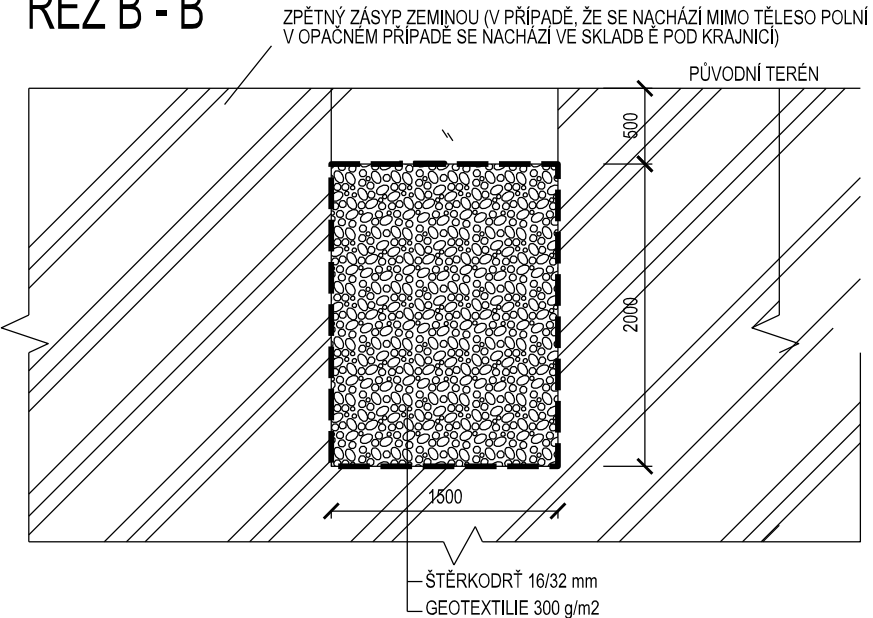
Třídy pevnosti betonu dle TN ČSN EN 206-1.
Krytí výztuže 30 mm

1'

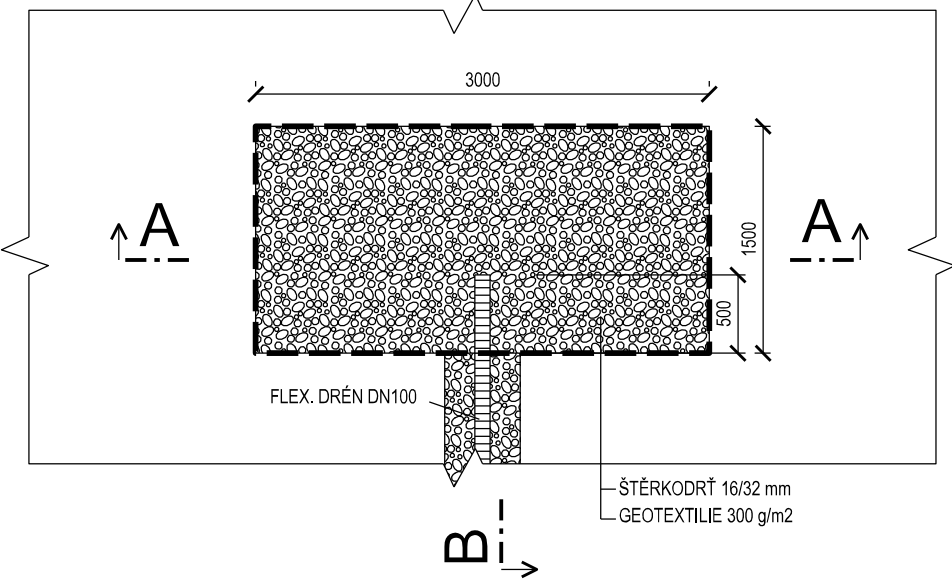
Stávající trubní propustek bude nově doplněn dlažbou z lomového kamene do betonu s betonovými prahy na vtoku i výstupu, nově bude osazeno trubkové zábradlí, oprava betonových čel



ŘEZ B - B



PŮDORYS



Veškeré inženýrské sítě jsou v PD uvedeny pouze orientačně, před zahájením stavby musí být výtčeny v předstihu dle požadavků jednotlivých správců sítí !

VÝŠKOVÝ SYSTÉM: BPV			
SOÚŘADNICOVÝ SYSTÉM: JTSC			
KRESLIL	VYPRACOVAL	ZODP. PROJ.	ODP. ZAST.
Ing. Jan Krč	Ing. Jan Krč	Ing. Miroslav Ložák	Ing. František Hanousek
Hanousek s.r.o.			
Barákova 41, Prostějov			
IČO: 29186404			
tel. 582 331 013			
OBEČ, k.ú.:	Velké Albrechtice	ZAK. ČÍSLO	6/17
KRAJ, OBEČ s rozš.pús.:	Moravskoslezský, Blatná	ARCH. ČÍSLO	172/1
ZADAVATEL:	SPU, pobočka Nový Jičín	DATUM	srpen 2017
AKCE:	Realizace SZ KOPÚ v k.ú. Velké Albrechtice - 1. etapa	STUPEŇ	MĚŘÍTKO
	SO 02 - Vedlejší polní cesty	DSP	1 : 50
PŘÍLOHA:	Č. PŘÍLOHY		
Vzorové příčné řezy a objekty - cesta Pv3	F.2.28		
	Č. KOPIE	1	